

CHROMATIC
SYSTEM®

LA MACHINE À TEINTER D700

MANUEL D'ENTRETIEN





Votre machine à teinter Corob[®], modèle D700, nécessite un entretien quotidien indispensable, d'une durée de quinze minutes environ, afin de la maintenir en bon état de fonctionnement, et de vous garantir l'exactitude et la reproductibilité parfaite des teintes réalisées.

Ce manuel rappelle les manipulations simples et essentielles à réaliser.

CHROMATIC
SYSTEM[®]

SOMMAIRE

7 Entretien journalier

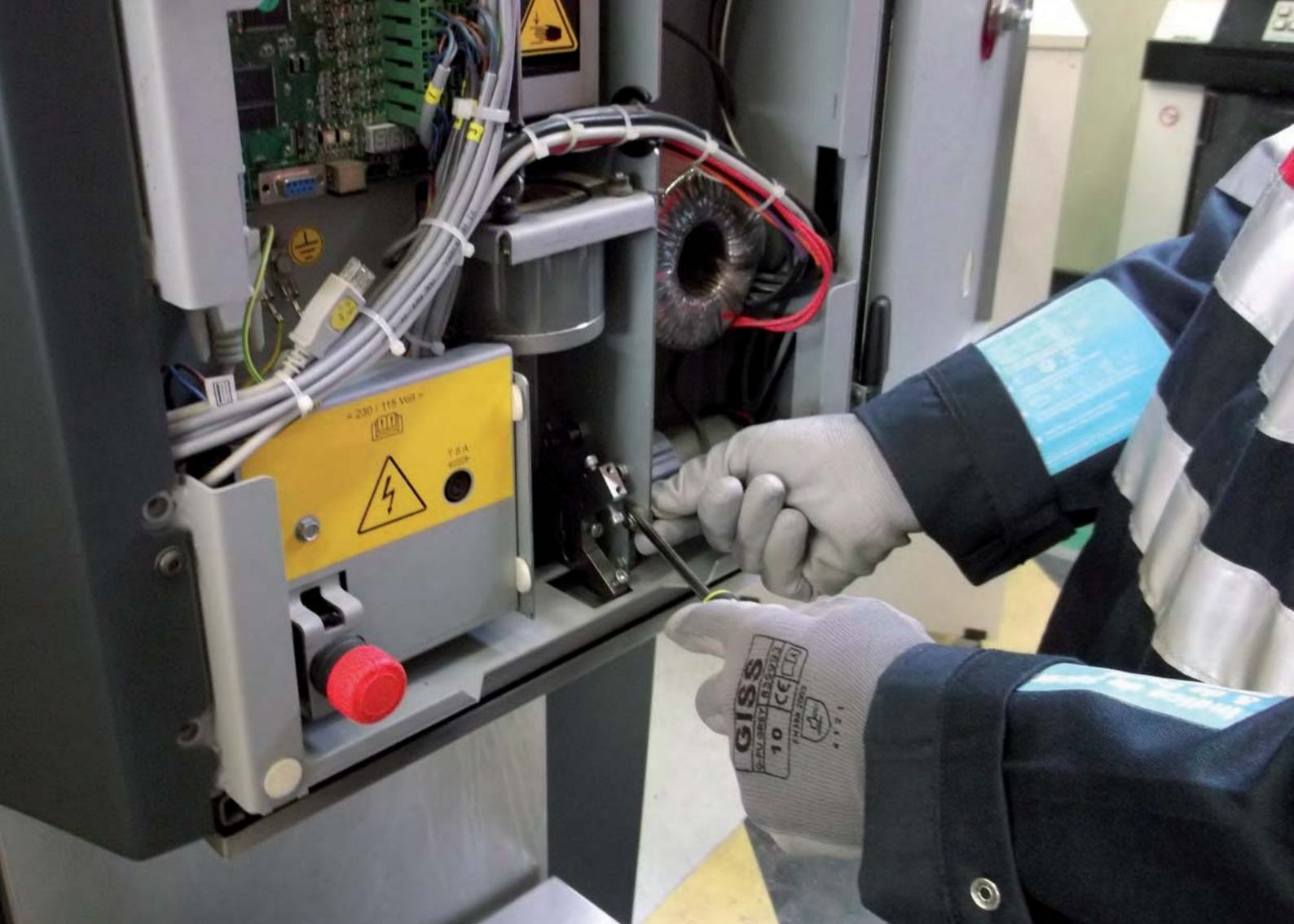
- 8 Démontage du bloc de perforation
- 11 Nettoyage du couteau de perforation
- 13 Nettoyage des buses de distribution
- 14 Nettoyage du bloc de perforation
- 16 Nettoyage de l'éponge humidificatrice
- 17 Purge des colorants

21 Entretien hebdomadaire

Contrôle des niveaux de colorants

25 Entretien trimestriel

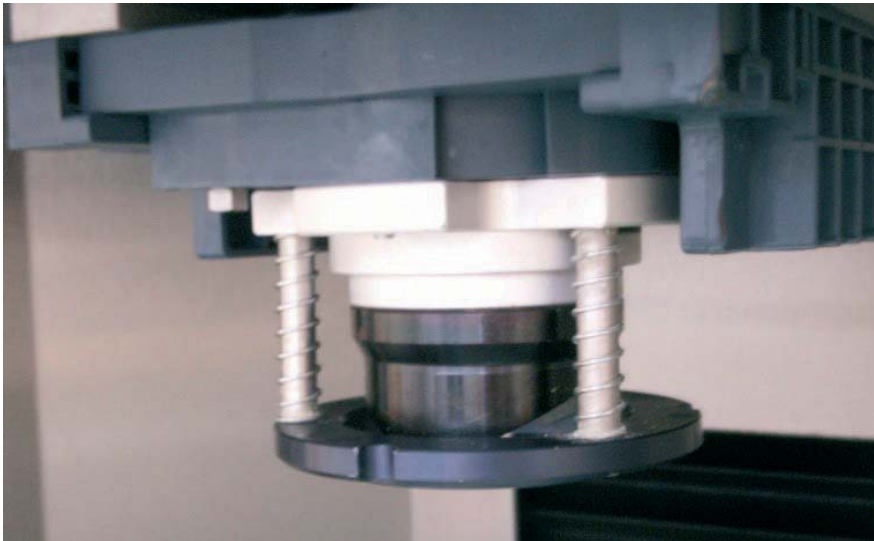
- 26 Nettoyage des filtres des pompes



ENTRETIEN JOURNALIER

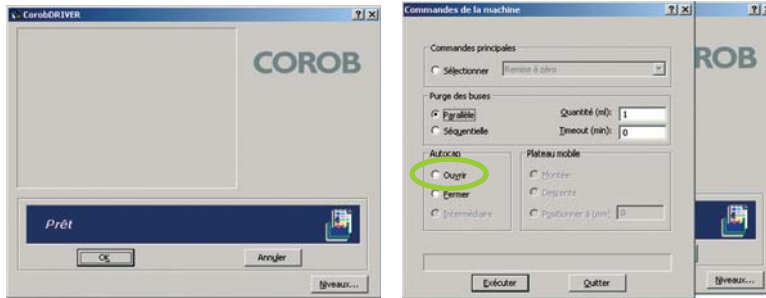
Démontage du bloc de perforation


Dans le but de maintenir les buses de distribution à un niveau d'humidité à même d'éviter le dessèchement des colorants, la machine à teinter est équipée d'un bouchon humidificateur appelé « Autocap ». C'est sur cet Autocap qu'est fixé le bloc de perforation. Son démontage est nécessaire pour la suite de l'entretien.



Ensemble Autocap D700

Pour démonter le bloc de perforation :



- Descendre le plateau à son maximum.
- Ouvrir l'Autocap en cliquant sur « Machine » , puis sur l'icône devant « CorobDRIVER » et « Commandes de machine à teinter », « Ouvrir », « Exécuter ».



Arrêt d'urgence désenclenché



Arrêt d'urgence enclenché

- Appuyer sur l'arrêt d'urgence de la machine.



- Se munir de la clef fournie avec la machine.



- Dévisser les 2 vis qui maintiennent le bloc de perforation.
- Le tourner d'un quart de tour vers la droite.

Nettoyage du couteau de perforation

Tous les jours, nettoyer les parois intérieures et extérieures du couteau.

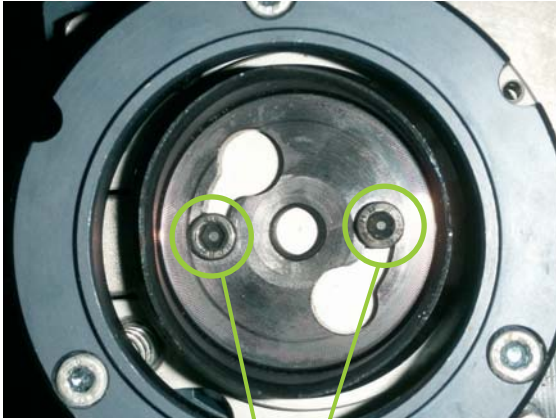


Couteau D700



Attention, le couteau de perforation est très aiguisé et pointu.

Pour nettoyer le couteau de perforation :



Vis de maintien du couteau

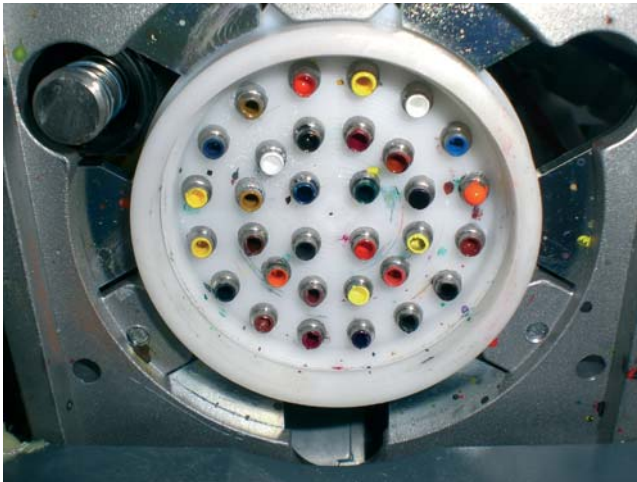
- Démontez le bloc de perforation. (Voir page 8).
- A l'aide de la clef fournie avec la machine, dévissez les 2 vis qui maintiennent le couteau sur le bloc de perforation.
- Grattez les éventuels restes de bases se trouvant sur le couteau.
- Terminez le nettoyage avec un produit de type Solvapeint®.



Ne pas utiliser d'abrasif type papier de verre.

Nettoyage des buses de distribution

Afin d'obtenir des distributions précises, il est fondamental de maintenir le centre de distribution (constitué de toutes les buses, extrémités des circuits de dosage) dans les meilleures conditions possibles de propreté.

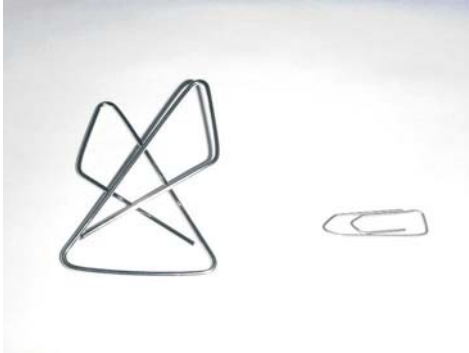


Centre de distribution

Une vérification quotidienne de l'état du centre de distribution est indispensable, malgré la présence de l'Autocap qui le maintient à un niveau d'humidité permettant d'éviter le dessèchement du colorant.

Le centre de distribution doit être soigneusement nettoyé à l'aide d'un pinceau imbibé de White Spirit.

Pour nettoyer le centre de distribution :

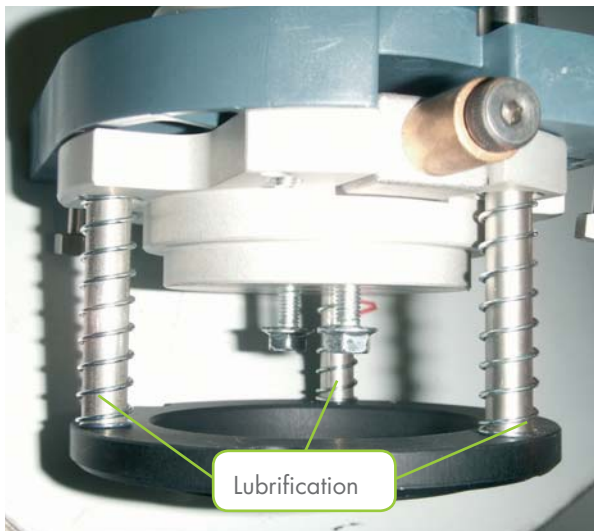


- Démontez le bloc de perforation (voir page 8).
- Utilisez un chiffon humidifié.
- Utilisez un outil de type « trombone » pour éliminer les éventuels résidus de colorants sec sur chaque buse de distribution.

Nettoyage du bloc de perforation

Tous les jours, nettoyer le bloc de perforation et lubrifier les colonnettes ainsi que ses ressorts permet de garder un perçage efficace.

Pour nettoyer le bloc de perforation :



Bloc de perforation D700

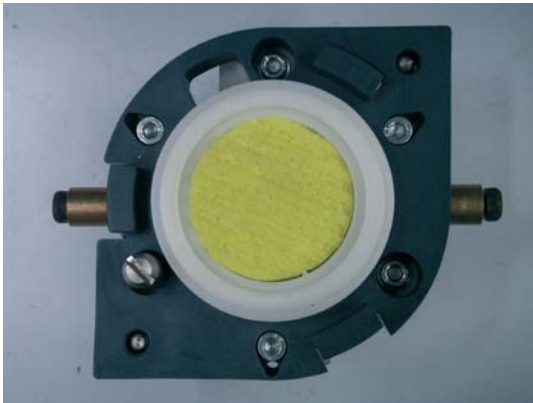
Lubrifier les colonnettes et les ressorts de colonnettes au moyen d'un lubrifiant de type « huile 3 en 1 ».

- Démontez le bloc de perforation. (Voir page 8).
- Dévissez le couteau de perforation. (Voir page 12).
- Gratter les éventuels restes de bases se trouvant sur la bague de protection ou sur les colonnettes.
- Terminer le nettoyage avec un produit du type Solvapeint®.

Nettoyage de l'éponge humidificatrice

Tous les jours, nettoyer et imbiber l'éponge humidificatrice permet d'éviter le dessèchement des colorants.

Pour nettoyer l'éponge humidificatrice :



Eponge humidificatrice D700

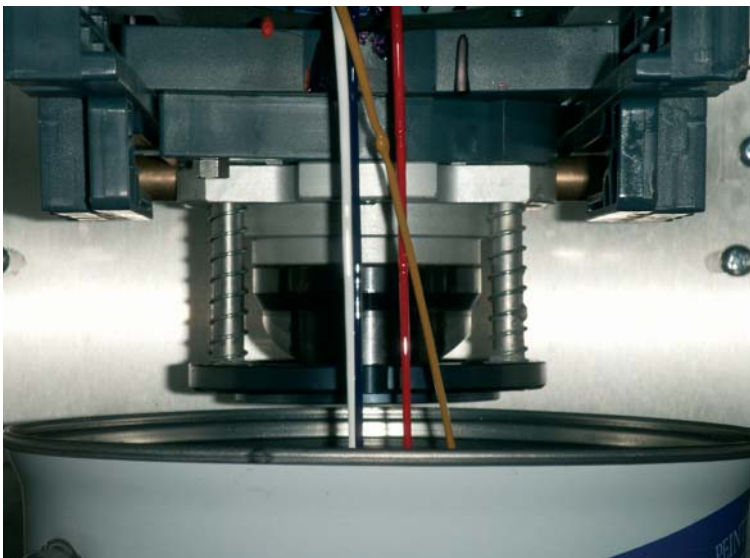


Humidifier l'éponge seulement avec du White Spirit.

- Démontez le bloc de perforation (voir page 8).
- Retirez l'éponge du bloc de perforation.
- Rincez l'éponge avec du White Spirit (se conformer aux précautions d'usage concernant l'emploi du White Spirit).


Purge des colorants

Tous les jours, faire une purge des colorants permet d'éviter à ceux les moins distribués de s'assécher.



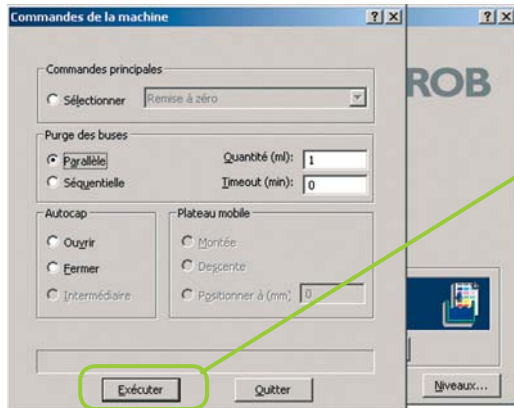
Purge des colorants

Pour purger les colorants :

- Remonter le couteau sur le bloc de perforation.
- Remonter le bloc de perforation sur l'Autocap de la machine.
- Désenclencher le bouton d'arrêt d'urgence.
- Positionner un bidon de purge sur le plateau.
- Cliquer sur « Machine » .
- Cliquer sur l'icône devant « CorobDRIVER ».

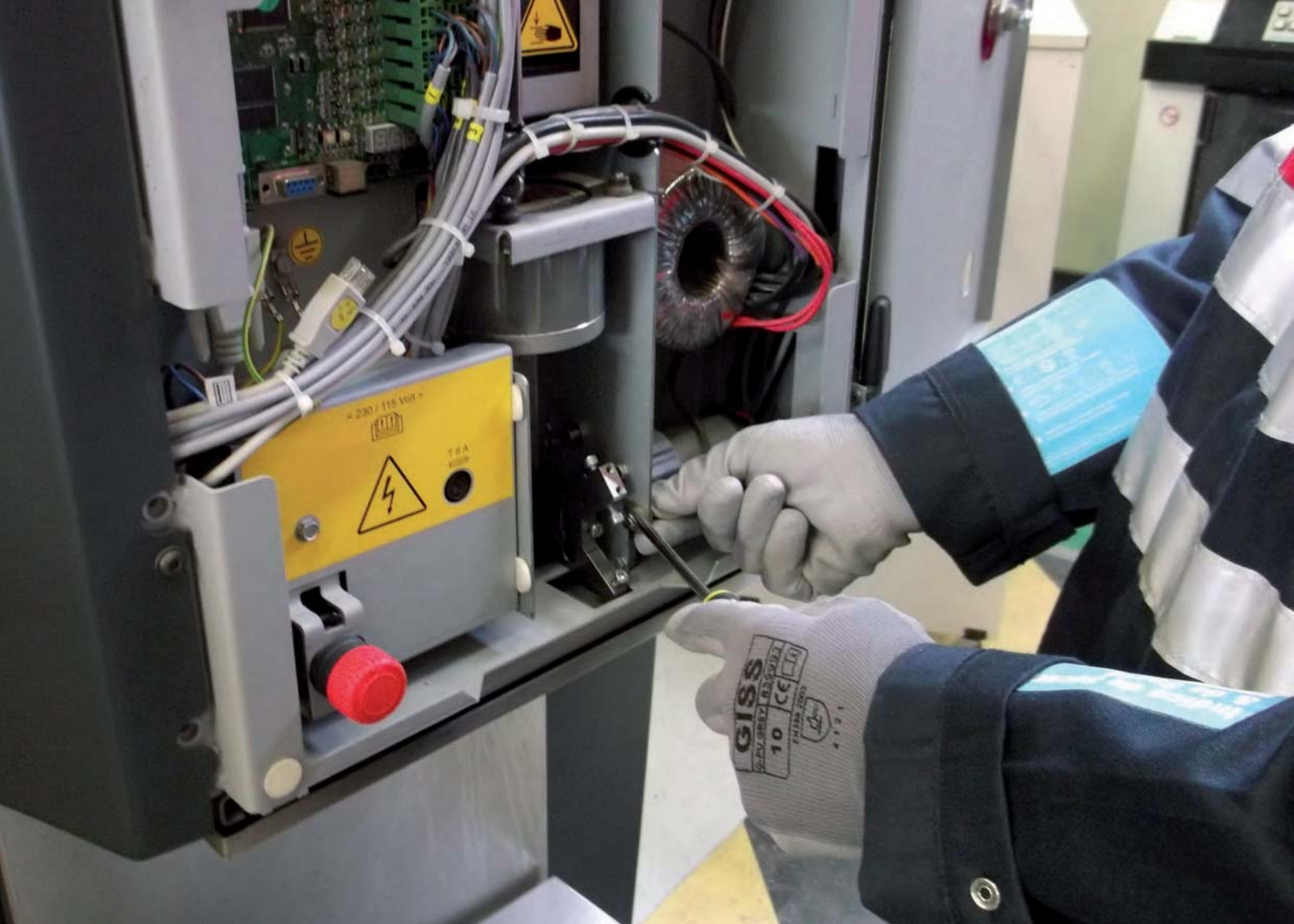


Cliquer sur « Commandes de la machine à teinter ».



■ Cliquer sur « Exécuter ».

■ La purge s'effectue en une quinzaine de secondes. Cette opération est indispensable. Si elle n'est pas réalisée de manière quotidienne, aucune réclamation ne pourra être acceptée par le Centre Réponse Couleur.

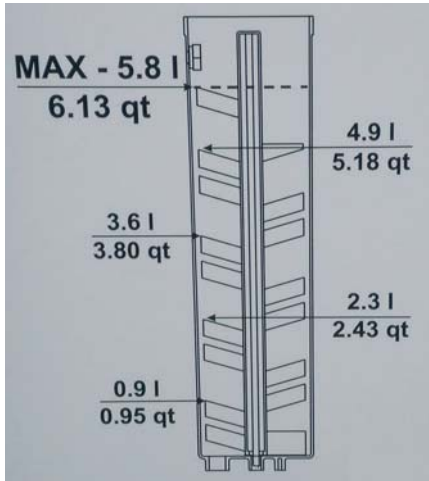


ENTRETIEN HEBDOMADAIRE

Contrôle des niveaux des colorants

Toutes les semaines, vérifier les niveaux des colorants permet d'éviter d'éventuelles erreurs de teintés.

Pour comparer les niveaux de colorants entre l'informatique et le réservoir :

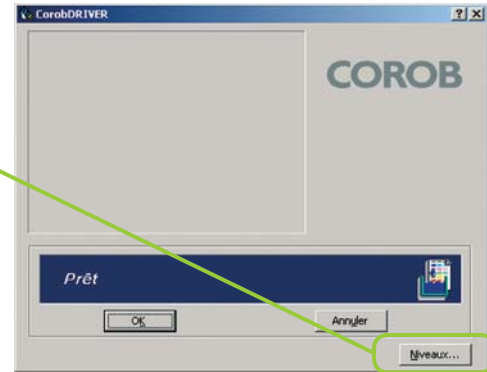


Evaluation de la quantité de colorant par rapport aux pales d'agitation

- Ouvrir le réservoir.
- Estimer la quantité de colorant au moyen de l'illustration ci-contre.

Ouvrir les niveaux de colorants. ■

Cliquer sur « Machine » , ■
puis sur « Niveaux ».



Mise à jour du niveau des colorants

Colorant (F5)	Circuit (F6)	Niveau (F7)	Niveau maximum (F8)
UWW	10	1112.0 ml	5000.0 ml
ATT	9	1758.0 ml	5000.0 ml
AWW	2	1897.0 ml	5000.0 ml
ATX	12	1897.0 ml	5000.0 ml
AGG	15	1812.0 ml	5000.0 ml
UYX	1	1943.0 ml	5000.0 ml
ABB	5	1943.0 ml	2500.0 ml
AZZ	13	1943.0 ml	2500.0 ml
UYT	17	1943.0 ml	2500.0 ml
UBL	18	1943.0 ml	2500.0 ml
UOO	19	1943.0 ml	2500.0 ml
URT	20	1943.0 ml	2500.0 ml
UYL	21	1943.0 ml	2500.0 ml
UZL	22	1943.0 ml	2500.0 ml
ARR	6	1974.0 ml	2500.0 ml
UBB	7	1974.0 ml	2500.0 ml

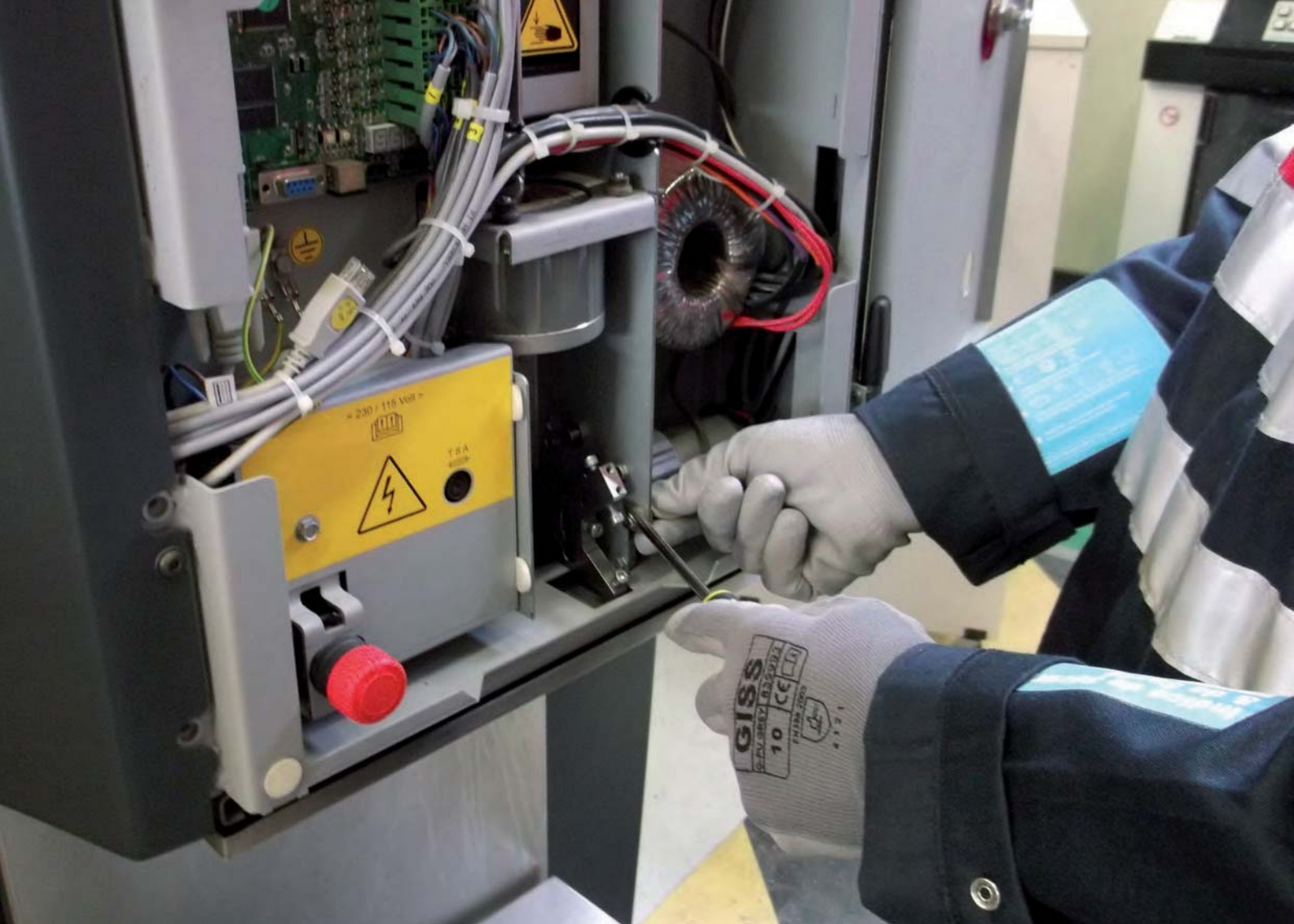
UWW requiert 3 (22.2% plein)

1000.0 ml Ajouter (F2) Appliquer à Réservoir sélectionné Tous les réservoirs

milliliters Squatraine (F3) Agruler OK

■ Vérifier que la quantité de l'informatique corresponde bien à la quantité relevée visuellement.

■ Remplir les canisters en fonction des besoins, puis modifier la quantité, notifiée en **millilitre**, dans le logiciel.



ENTRETIEN TRIMESTRIEL

Nettoyage des filtres des pompes

Il est impératif de nettoyer le filtre de chaque pompe tous les 3 mois.



Pompe COROB

- Démontez les panneaux du carénage de la machine pour accéder aux pompes.

Fermer le robinet d'arrivée
du colorant. ■



Robinet ouvert



Robinet fermé

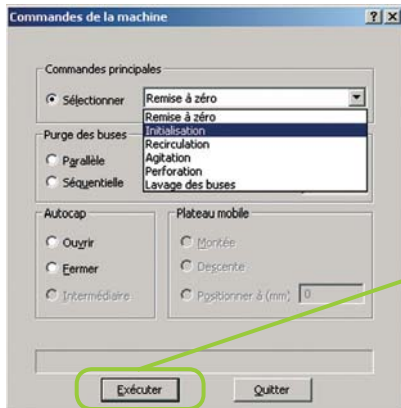
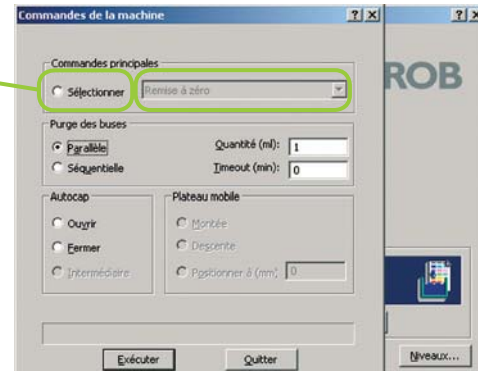
Cliquer sur « Machine »  ■

Cliquer sur l'icône devant
« CorobDRIVER ».



■ Cliquer sur « Commandes de la machine à teinter ».

Cliquer sur « Sélectionner », puis sélectionner dans le menu déroulant, la ligne « Initialisation ».



- Cliquer sur « Exécuter ».
- Répéter l'opération d'initialisation 5 fois de suite en cliquant sur « Exécuter ».
- Appuyer sur le bouton d'arrêt d'urgence de la machine.

- Placer au pied de la pompe un chiffon pour protéger le pallier des éventuelles coulures de colorant.



Pompe protégée



Dévisage du bouchon

- Dévisser le bouchon du porte filtre au moyen d'une clef de diamètre 26.

Nettoyer le filtre et le bouchon du porte filtre avec de l'eau pour les colorants acryliques, avec du white spirit ou du solvapeint® pour les colorants alkydes.



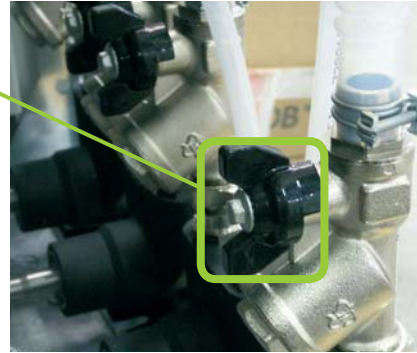
Filtere et bouchon du porte filtre



Bouchon et joint

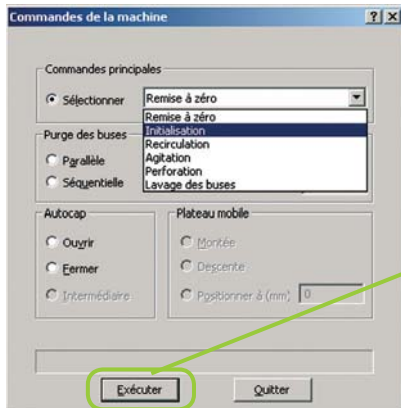
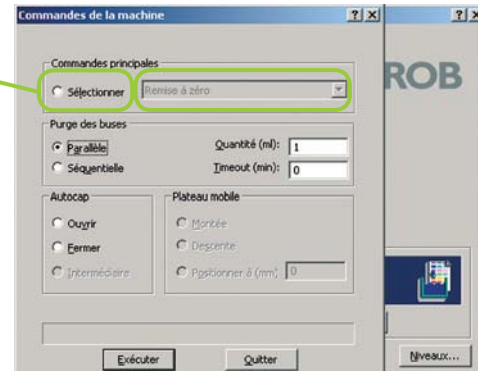
- Remonter l'ensemble, en faisant attention au joint du bouchon.

■ Ne pas oublier de ré-ouvrir le robinet d'arrivée de colorant.



- Répéter cette opération sur tous les porte filtres de la machine.
- Désenclencher le bouton d'arrêt d'urgence de la machine.
- Cliquer sur « Commandes de la machine à teinter ».

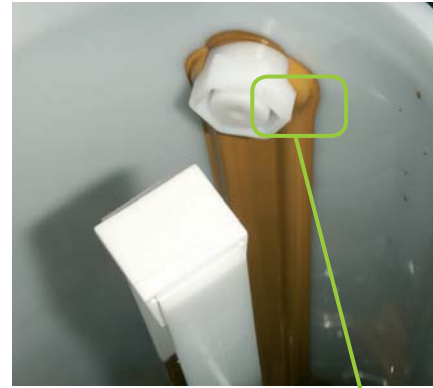
Cliquer sur « Sélectionner », puis sélectionner dans le menu déroulant, la ligne « Initialisation ».



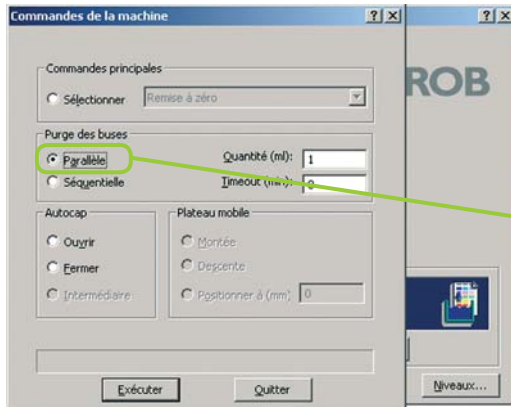
■ Cliquer sur « Exécuter ».

■ Répéter cette opération 5 fois en cliquant sur « Exécuter ».

Vérifier le retour des colorants dans les réservoirs pendant les initialisations.



Retour colorant



- Effectuer une purge en cliquant sur « Parallèle ».
- Cliquer sur « Exécuter ».



- Pour votre sécurité, ne pas effectuer d'autres manipulations ou interventions sans l'assistance d'un technicien.
- Utiliser des gants anti-coupure pour la manipulation ou le nettoyage du couteau.
- Utiliser des gants en nitrile pour l'étape de nettoyage avec des diluants solvantés.

Maintenance et SAV
Hotline 08h00 - 17h30
Tél : 03 21 63 04 21
Fax : 03 21 63 04 27

CHROMATIC SYSTEM®

La technologie couleur
haute définition

Hotline Centre Réponse Couleur
Tél : 03 21 63 77 48
Fax : 03 21 63 77 31

Hotline Maintenance et SAV
Tél : 03 21 63 04 21
Fax : 03 21 63 04 27



Une marque du groupe PPG - 2018